

新闻与传媒学院直播情况概要

- 一、晚会名称：新闻与传媒学院建院十周年晚会暨直播 2014 专业汇报演出
- 二、主要设备：三台索尼 280 摄像机、一台大洋非线性编辑系统、一台云直播服务器、一台雅马哈调音台

三、直播现场参与人员分工：

除了直播后台负责云端服务器工作的四名负责人员之外，直播前台现场分工如下：

1、前端摄像机分工：

一号左侧机位：卢要江、二号右侧机位：马海波、三号主机位：王皓



一号左侧机位：卢要江



二号右侧机位：马海波



三号主机位：王皓

2、直播分工：（四人）

陈书喆：负责直播现场总协调，主机场景切换和后台收录转发

厂家技术员一：负责调音台现场监听

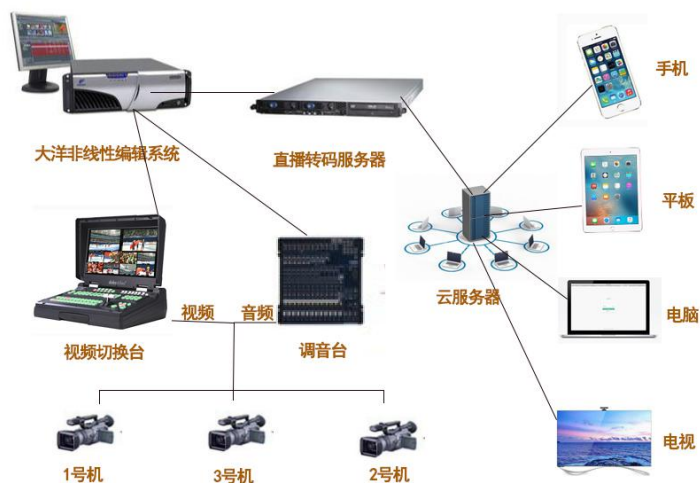
厂家技术员二：近景切入和实时监看

厂家技术员三：手机实时直播监控



图为直播工作现场

四、现场设备拓扑图：



新闻与传媒学院“直播2014”专业汇报直播现场设备拓扑图

五、直播收视效果

截止晚会结束时间统计结果如下，当晚在线视频点击率21800次，看完全程直播的人数为4746人（即独立ip数量是4746），直播在线流量：487568MB

六、三机位切换效果截图（均是视频截图，可能不太清楚）：

1、一号左侧机位视频截图



























2、二号右侧机位视频截图

















3、主机位视频截图









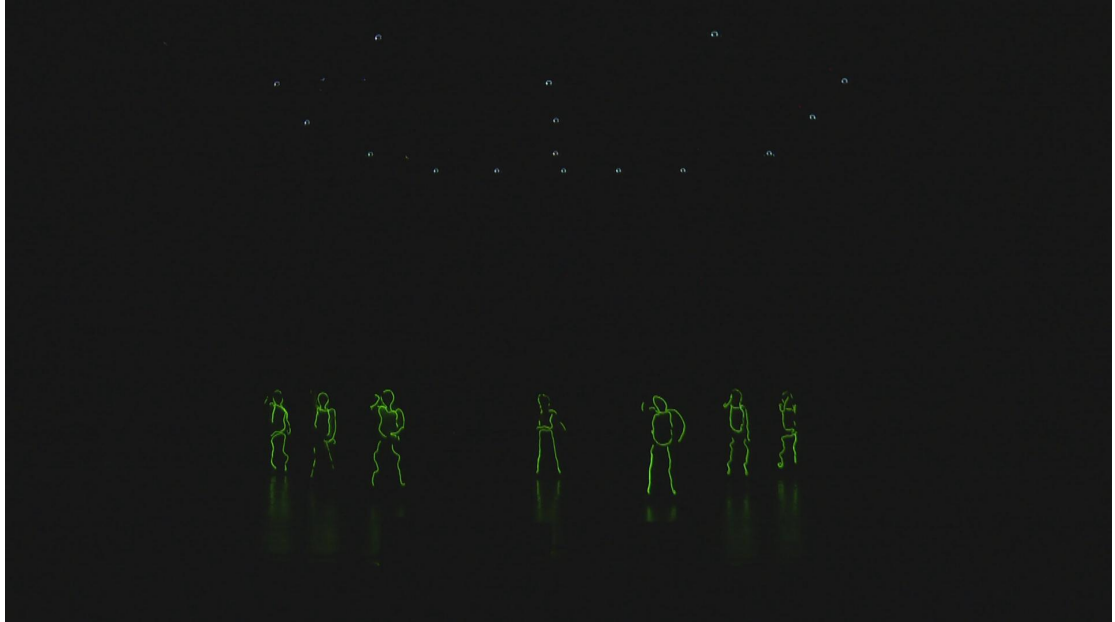


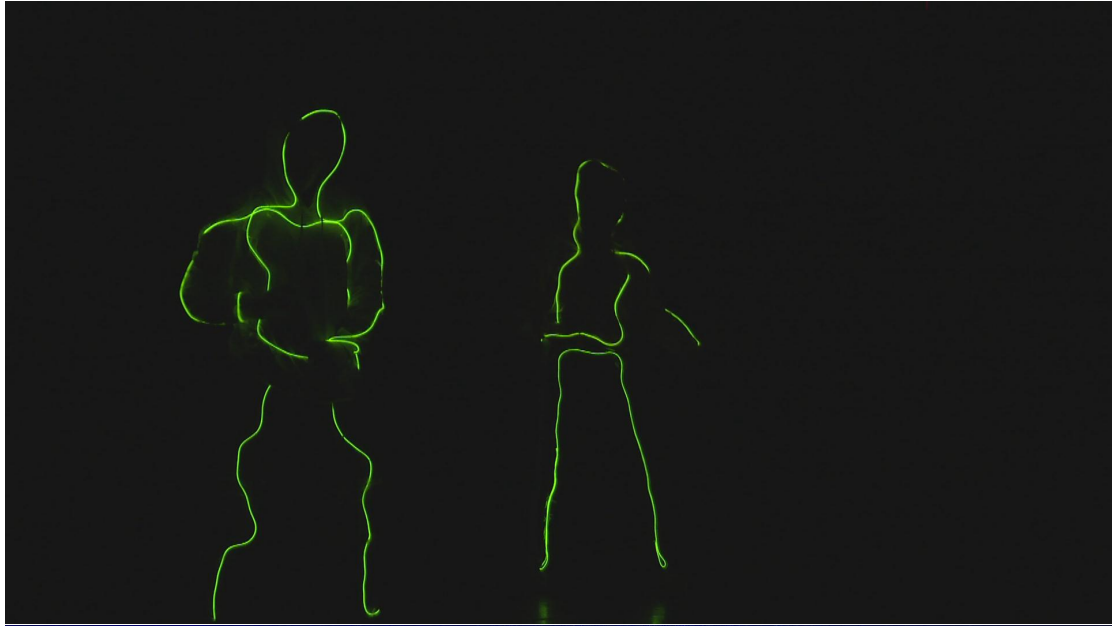




4、最终直播视频截图















六、本次直播不足之处

- 1、机位少，导致最终切换出的景别变化不够丰富。本次直播少了以下设备：一个摇臂机位，两个游机，一个辅助切换台。前台只有三个固定机位，有很多场景捕捉不到。比如：领导介绍不容易捕捉到合适镜头，女生的现场直连没有多余机位跟镜头。
- 2、时间紧，一天的准备工作时间太短，只跟着彩排切换了一次，如果多研究节目内容和跟着彩排提前切换几次效果会更好些。
- 3、直播现场经验不足，摄像和导播切换人员配合还不够默契，需要更多机会的磨合。

书喆
2017.6.12